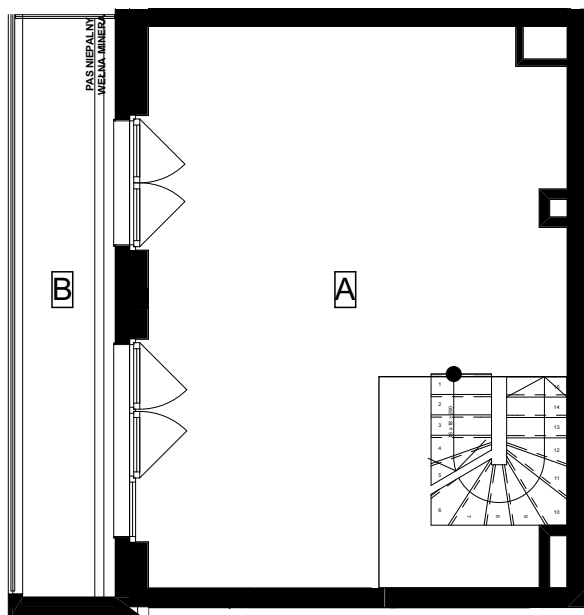
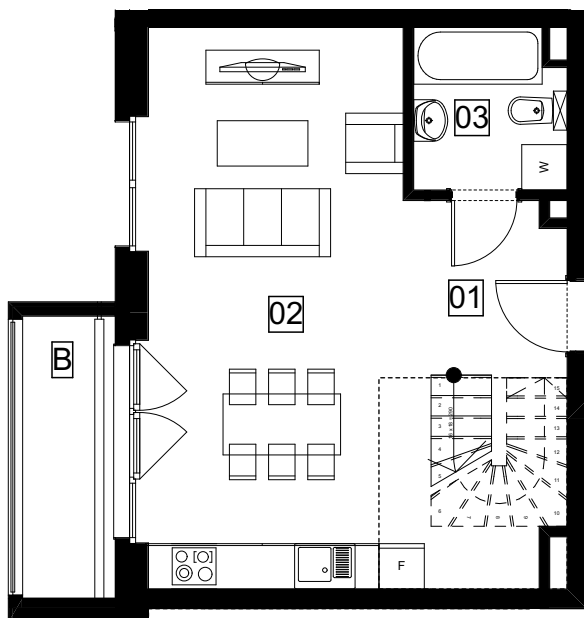
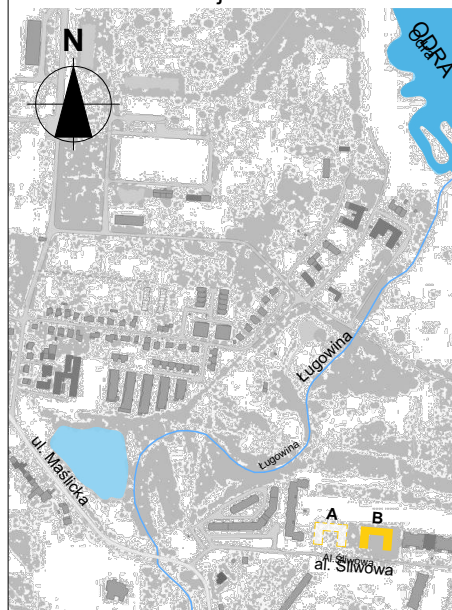


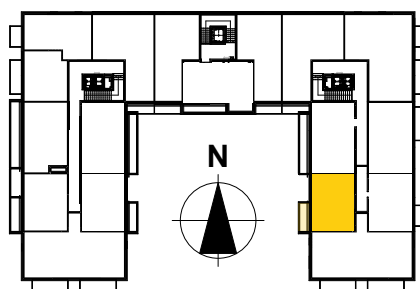
Numer mieszkania B.C.18
Piętro PIĘTRO 2
Powierzchnia użytkowa 73,61 m²



Orientacja w terenie



Lokalizacja mieszkania w budynku B



Wykaz pomieszczeń

1 komunikacja	8,81 m ²
2 salon + a.kuch.	26,94 m ²
3 łazienka	4,19 m ²
B Balkon	4,47 m ²
B Balkon	9,36 m ²
A Antresola	33,67 m ²
SUMA	73,61 m²

Powierzchnia użytkowa mierzona wg normy PN-ISO 9836-1997.
Rzut mieszkania został sporządzony na podstawie projektu budowlanego, wersja poglądowa.
Zastrzega się możliwość zmian w układach lokali i podanych powierzchniach zgodnie z zapisami umowy deweloperskiej

DZIEWOŃSKI ŁUKASZEWICZ Architekci s.c.
ul. Księcia Witolda 80a, 50-203 Wrocław
kom: 509.49.15.01
tel/fax: 071.393.43.99
email: dlarchitekci@dlarchitekci.pl

