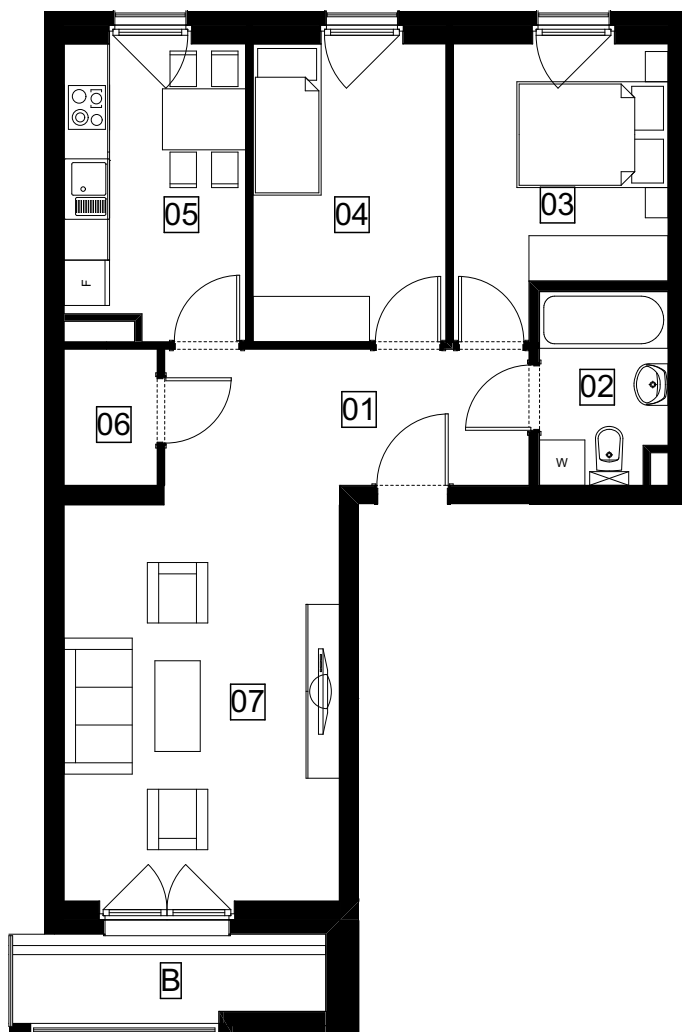
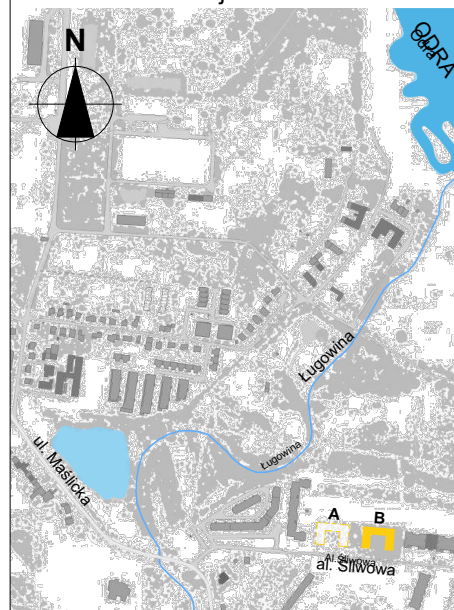


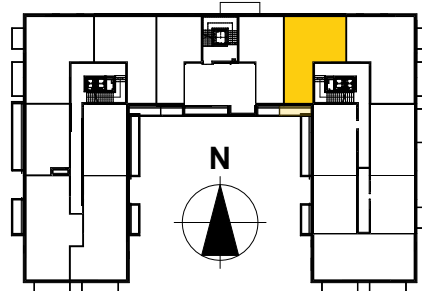
Numer mieszkania B.C.09
Piętro PIĘTRO 1
Powierzchnia użytkowa 63,58 m²



Orientacja w terenie



Lokalizacja mieszkania w budynku B



Wykaz pomieszczeń

1 komunikacja	8,68 m ²
2 łazienka	4,18 m ²
3 sypialnia	9,71 m ²
4 sypialnia	10,05 m ²
5 kuchnia	9,07 m ²
6 garderoba	2,21 m ²
7 salon	19,68 m ²
B Balkon	4,69 m ²
SUMA	63,58 m²

Powierzchnia użytkowa mierzona wg normy PN-ISO 9836-1997.
Rzut mieszkania został sporządzony na podstawie projektu budowlanego, wersja poglądowa.
Zastrzega się możliwość zmian w układach lokali i podanych powierzchniach zgodnie z zapisami umowy deweloperskiej

DZIEWOŃSKI ŁUKASZEWICZ Architekci s.c.
ul. Księcia Witolda 80a, 50-203 Wrocław
kom: 509.49.15.01
tel/fax: 071.393.43.99
email: dlarchitekci@dlarchitekci.pl

