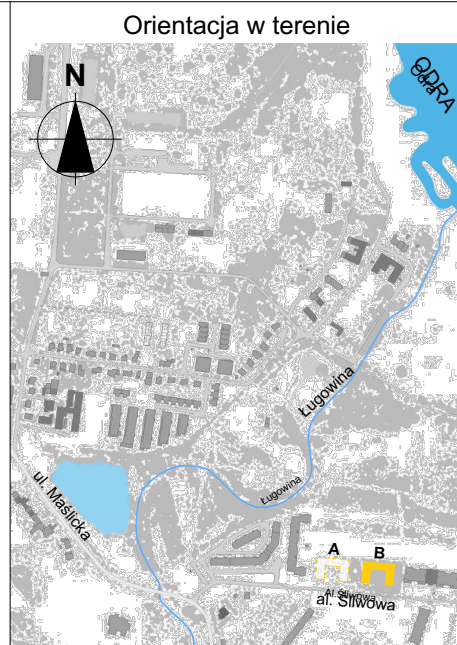
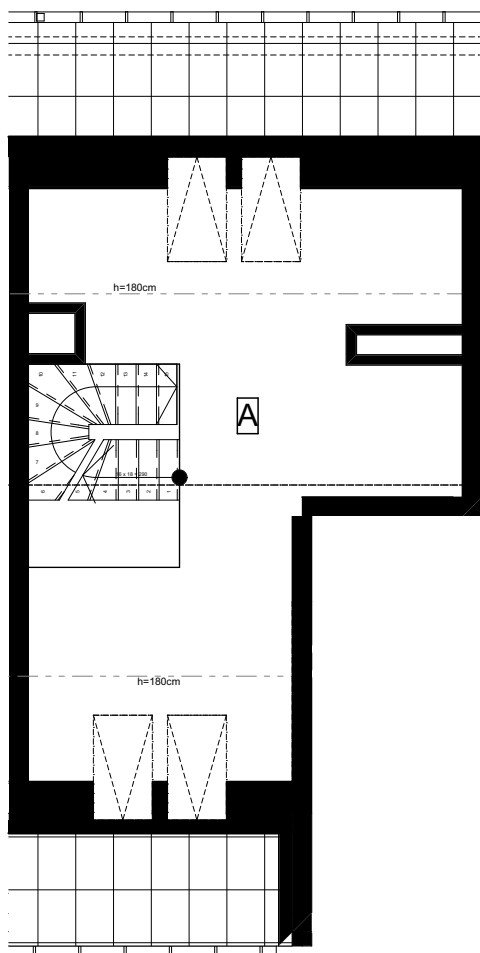
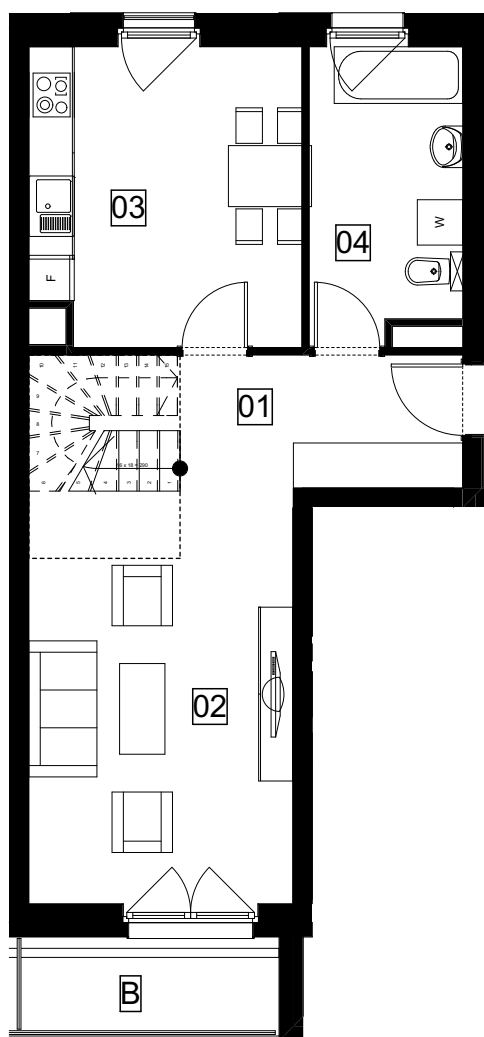
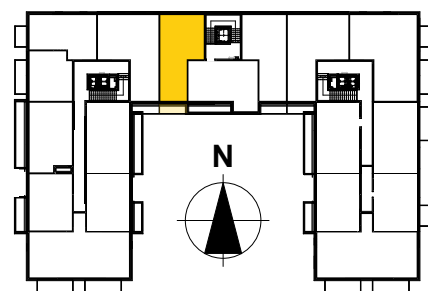


Numer mieszkania B.B.09
Piętro PIĘTRO 2
Powierzchnia użytkowa 68,11 m²



Lokalizacja mieszkania w budynku B



Wykaz pomieszczeń

1 komunikacja	10,10 m ²
2 salon	19,20 m ²
3 kuchnia	14,00 m ²
4 łazienka	7,69 m ²
B Balkon	4,27 m ²
A Antresola	17,12 m ²
SUMA	68,11 m²

Powierzchnia użytkowa mierzona wg normy PN-ISO 9836-1997.
Rzut mieszkania został sporządzony na podstawie projektu budowlanego, wersja poglądowa.
Zastrzega się możliwość zmian w układach lokali i podanych powierzchniach zgodnie z zapisami umowy deweloperskiej

DZIEWOŃSKI ŁUKASZEWICZ Architekci s.c.
ul. Księcia Witolda 80a, 50-203 Wrocław
kom: 509.49.15.01
tel/fax: 071.393.43.99
email: dlarchitekci@dlarchitekci.pl

