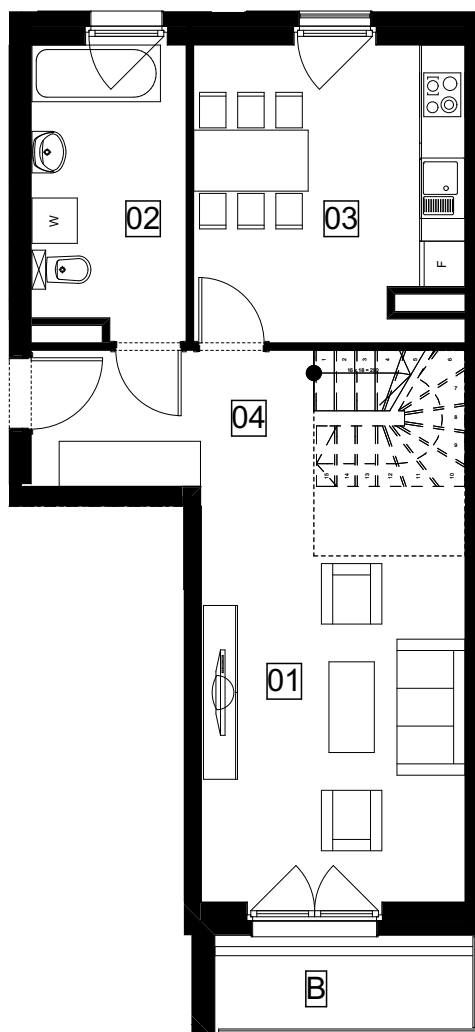
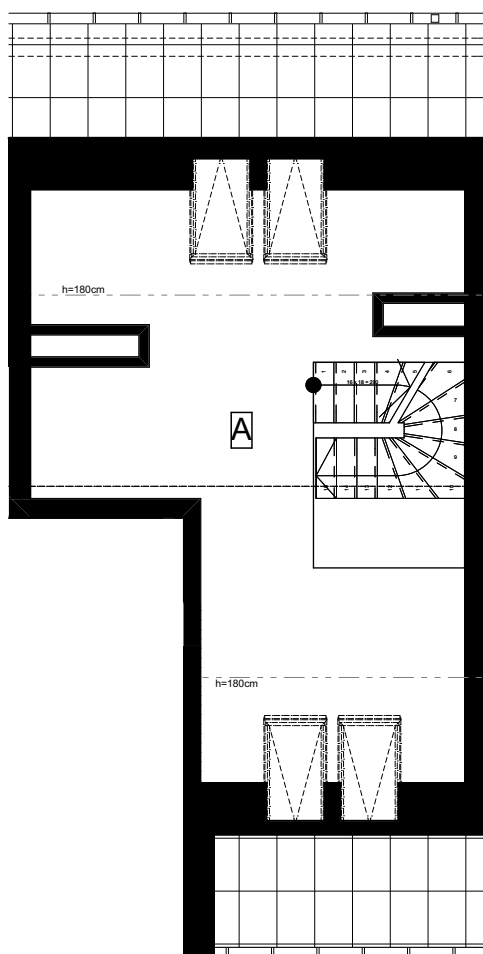
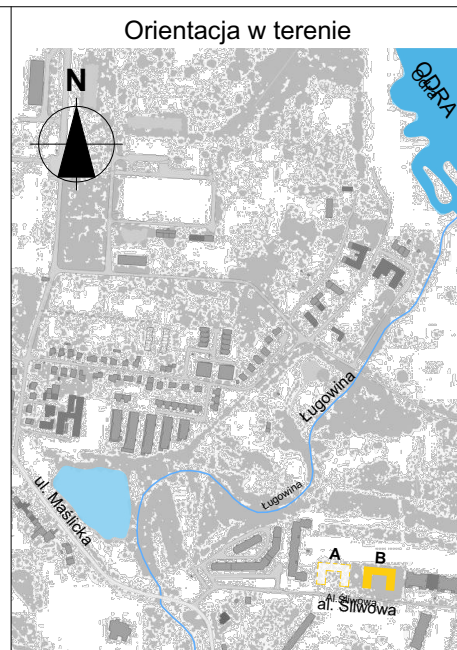
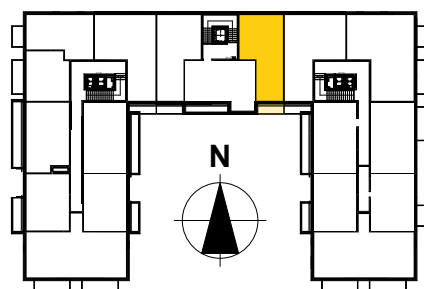


Numer mieszkania B.B.07  
Piętro PIĘTRO 2  
Powierzchnia użytkowa 66,78 m<sup>2</sup>



Lokalizacja mieszkania w budynku B



Wykaz pomieszczeń

1 salon	19,20 m <sup>2</sup>
2 łazienka	7,73 m <sup>2</sup>
3 kuchnia	13,70 m <sup>2</sup>
4 komunikacja	10,34 m <sup>2</sup>
B Balkon	4,27 m <sup>2</sup>
A Antresola	16,72 m <sup>2</sup>
<b>SUMA</b>	<b>67,69 m<sup>2</sup></b>

Powierzchnia użytkowa mierzona wg normy PN-ISO 9836-1997.  
Rzut mieszkania został sporządzony na podstawie projektu budowlanego, wersja poglądowa.  
Zastrzega się możliwość zmian w układach lokali i podanych powierzchniach zgodnie z zapisami umowy deweloperskiej

DZIEWOŃSKI ŁUKASZEWICZ Architekci s.c.  
ul. Księcia Witolda 80a, 50-203 Wrocław  
kom: 509.49.15.01  
tel/fax: 071.393.43.99  
email: dlarchitekci@dlarchitekci.pl

