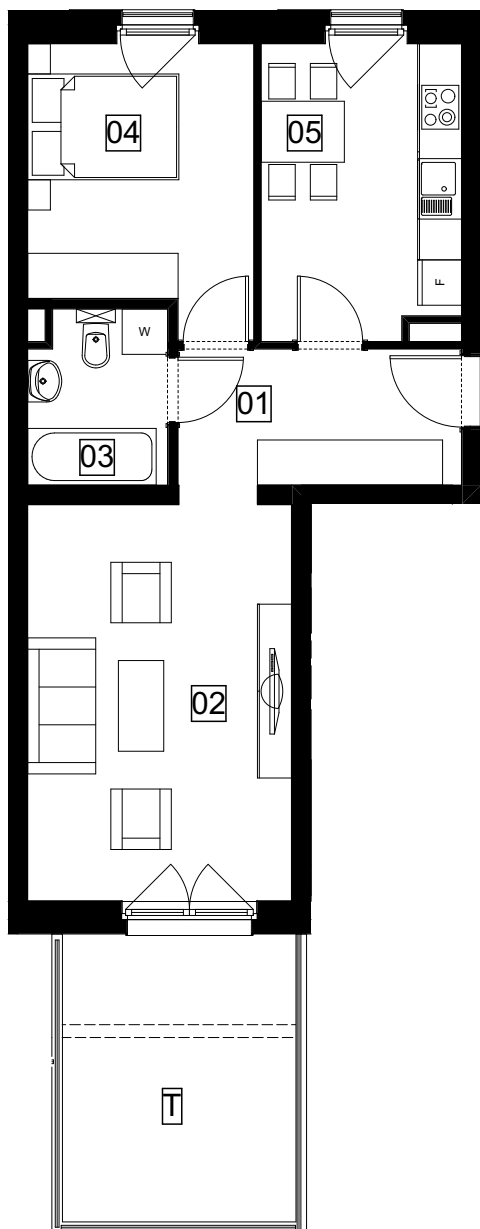
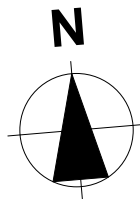
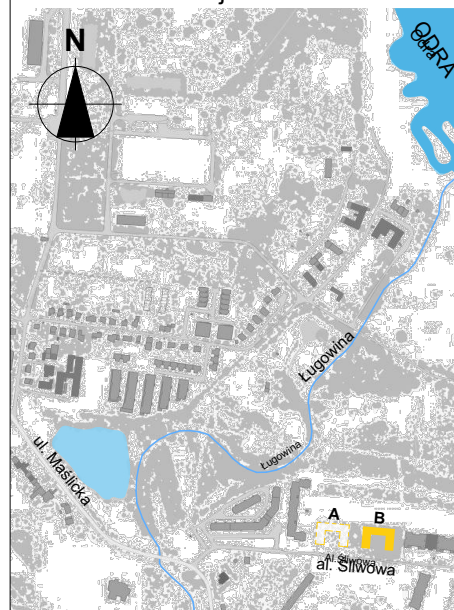


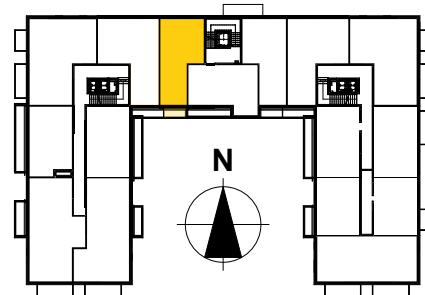
Numer mieszkania B.B.06
Piętro PIĘTRO 1
Powierzchnia użytkowa 50,27 m²



Orientacja w terenie



Lokalizacja mieszkania w budynku B



Wykaz pomieszczeń

1 komunikacja	6,75 m ²
2 salon	18,56 m ²
3 łazienka	4,14 m ²
4 sypialnia	10,65 m ²
5 kuchnia	10,17 m ²
B Balkon	3,39 m ²
SUMA	50,27 m²

Powierzchnia użytkowa mierzona wg normy PN-ISO 9836-1997.
Rzut mieszkania został sporządzony na podstawie projektu budowlanego, wersja poglądowa.
Zastrzega się możliwość zmian w układach lokali i podanych powierzchniach zgodnie z zapisami umowy deweloperskiej

DZIEWOŃSKI ŁUKASZEWICZ Architekci s.c.
ul. Księcia Witolda 80a, 50-203 Wrocław
kom: 509.49.15.01
tel/fax: 071.393.43.99
email: dlarchitekci@dlarchitekci.pl

