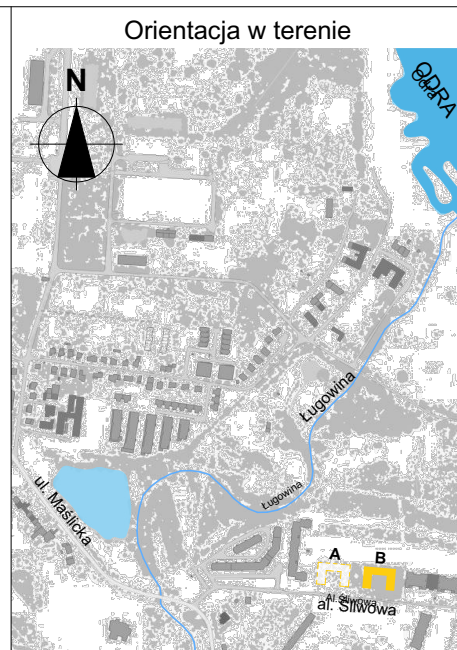
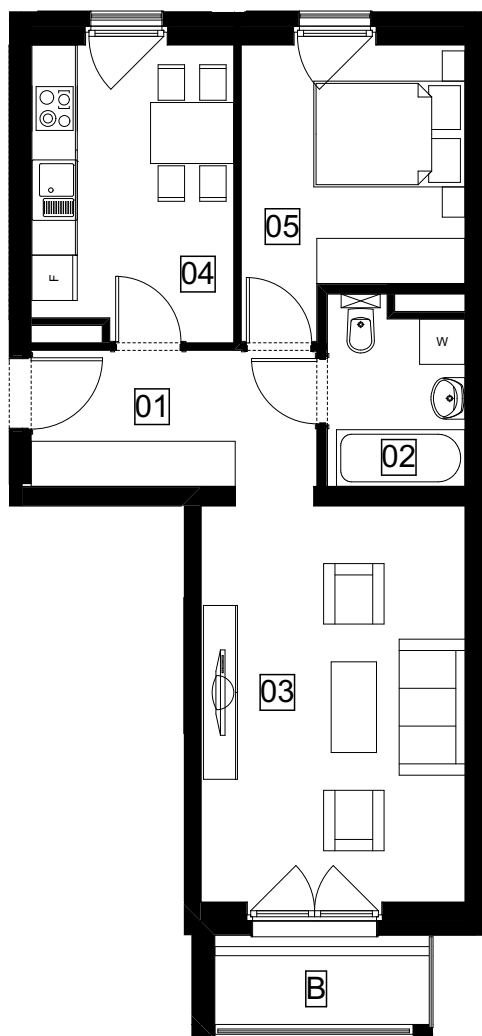
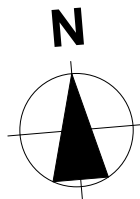
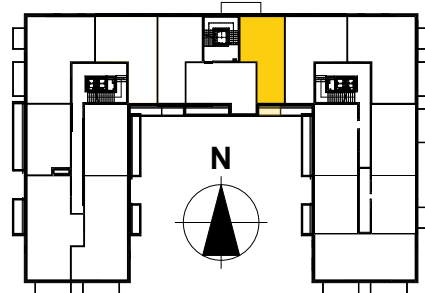


Numer mieszkania B.B.04
Piętro PIĘTRO 1
Powierzchnia użytkowa 50,01 m²



Lokalizacja mieszkania w budynku B



Wykaz pomieszczeń

1 komunikacja	6,81 m ²
2 łazienka	4,29 m ²
3 salon	18,56 m ²
4 kuchnia	10,22 m ²
5 sypialnia	10,13 m ²
T Balkon	3,38 m ²
SUMA	50,01 m²

Powierzchnia użytkowa mierzona wg normy PN-ISO 9836-1997.
Rzut mieszkania został sporządzony na podstawie projektu budowlanego, wersja poglądowa.
Zastrzega się możliwość zmian w układach lokali i podanych powierzchniach zgodnie z zapisami umowy deweloperskiej

DZIEWOŃSKI ŁUKASZEWICZ Architekci s.c.
ul. Księcia Witolda 80a, 50-203 Wrocław
kom: 509.49.15.01
tel/fax: 071.393.43.99
email: dlarchitekci@dlarchitekci.pl

