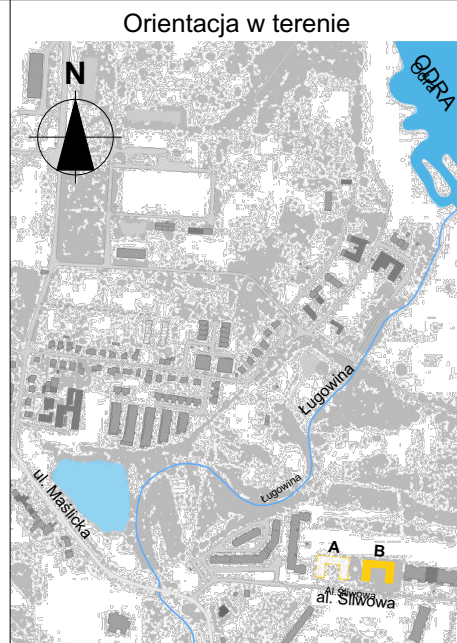
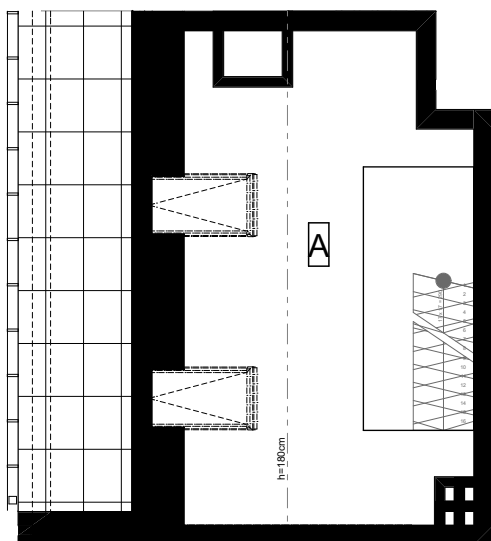
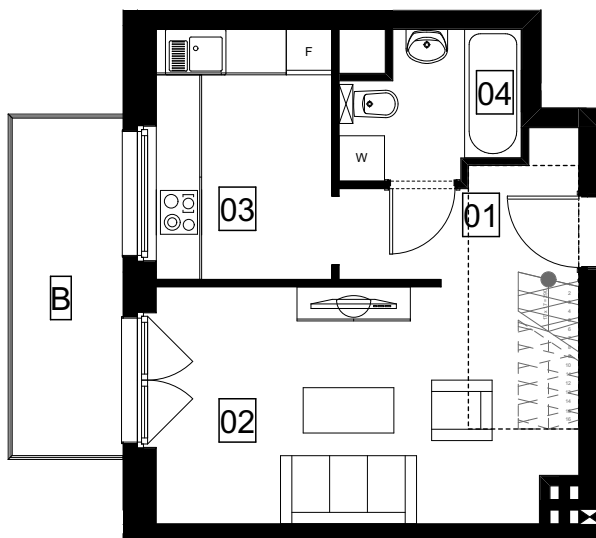
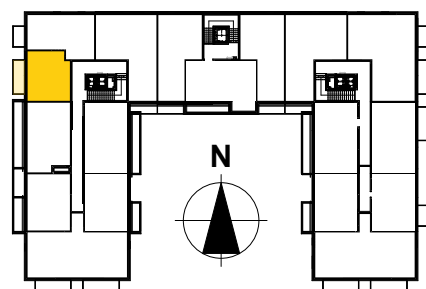


Numer mieszkania B.A.17
Piętro PIĘTRO 2
Powierzchnia użytkowa 44,43 m²



Lokalizacja mieszkania w budynku B



Wykaz pomieszczeń

| | |
|---------------|----------------------------|
| 1 komunikacja | 4,67 m ² |
| 2 salon | 17,37 m ² |
| 3 kuchnia | 7,67 m ² |
| 4 łazienka | 4,11 m ² |
| B Balkon | 6,57 m ² |
| A Antresola | 9,86 m ² |
| SUMA | 44,43 m² |

Powierzchnia użytkowa mierzona wg normy PN-ISO 9836-1997.
Rzut mieszkania został sporządzony na podstawie projektu budowlanego, wersja poglądowa.
Zastrzega się możliwość zmian w układach lokali i podanych powierzchniach zgodnie z zapisami umowy deweloperskiej

DZIEWOŃSKI ŁUKASZEWICZ Architekci s.c.
ul. Księcia Witolda 80a, 50-203 Wrocław
kom: 509.49.15.01
tel/fax: 071.393.43.99
email: dlarchitekci@dlarchitekci.pl

