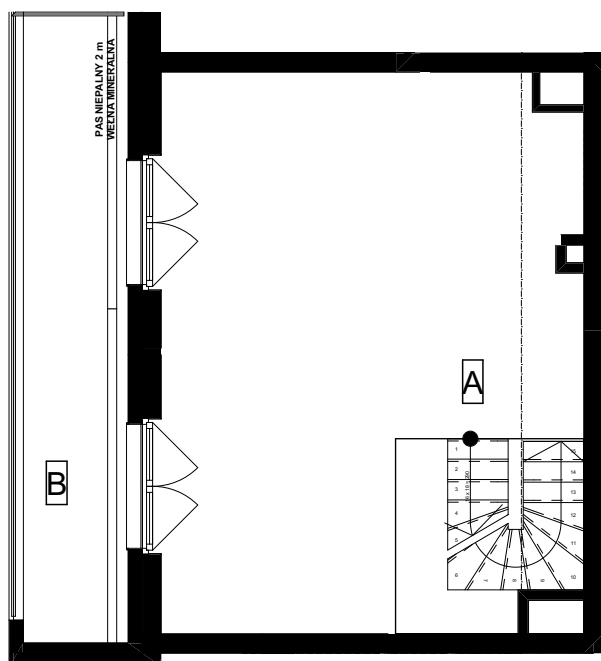
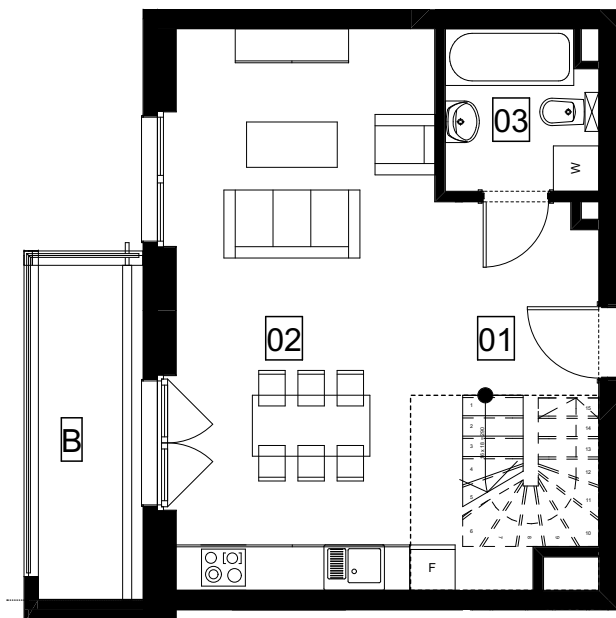
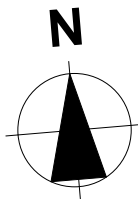
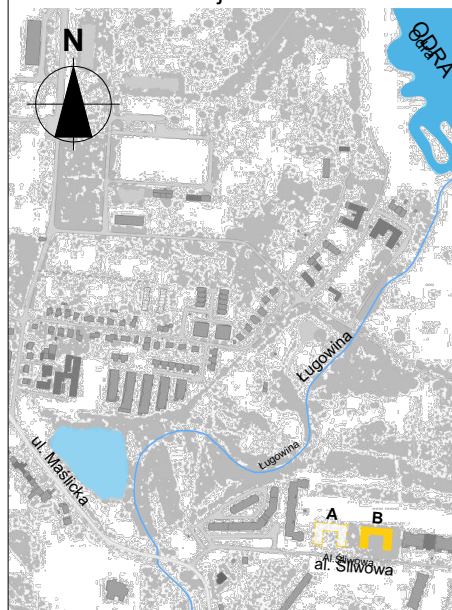


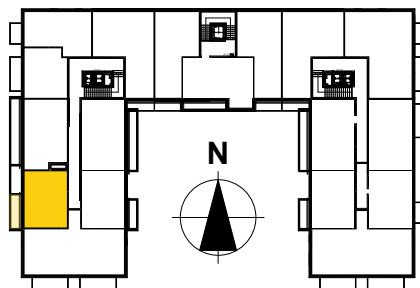
Numer mieszkania B.A.15
Piętro PIĘTRO 2
Powierzchnia użytkowa 74,67 m²



Orientacja w terenie



Lokalizacja mieszkania w budynku B



Wykaz pomieszczeń

1 komunikacja	8,61 m ²
2 salon + a.kuch.	27,31 m ²
3 łazienka	4,19 m ²
B Balkon	6,07 m ²
B Balkon	11,47 m ²
A Antresola	34,56 m ²
SUMA	74,67 m²

Powierzchnia użytkowa mierzona wg normy PN-ISO 9836-1997.
Rzut mieszkania został sporządzony na podstawie projektu budowlanego, wersja poglądowa.
Zastrzega się możliwość zmian w układach lokali i podanych powierzchniach zgodnie z zapisami umowy deweloperskiej

DZIEWOŃSKI ŁUKASZEWICZ Architekci s.c.
ul. Księcia Witolda 80a, 50-203 Wrocław
kom: 509.49.15.01
tel/fax: 071.393.43.99
email: dlarchitekci@dlarchitekci.pl

