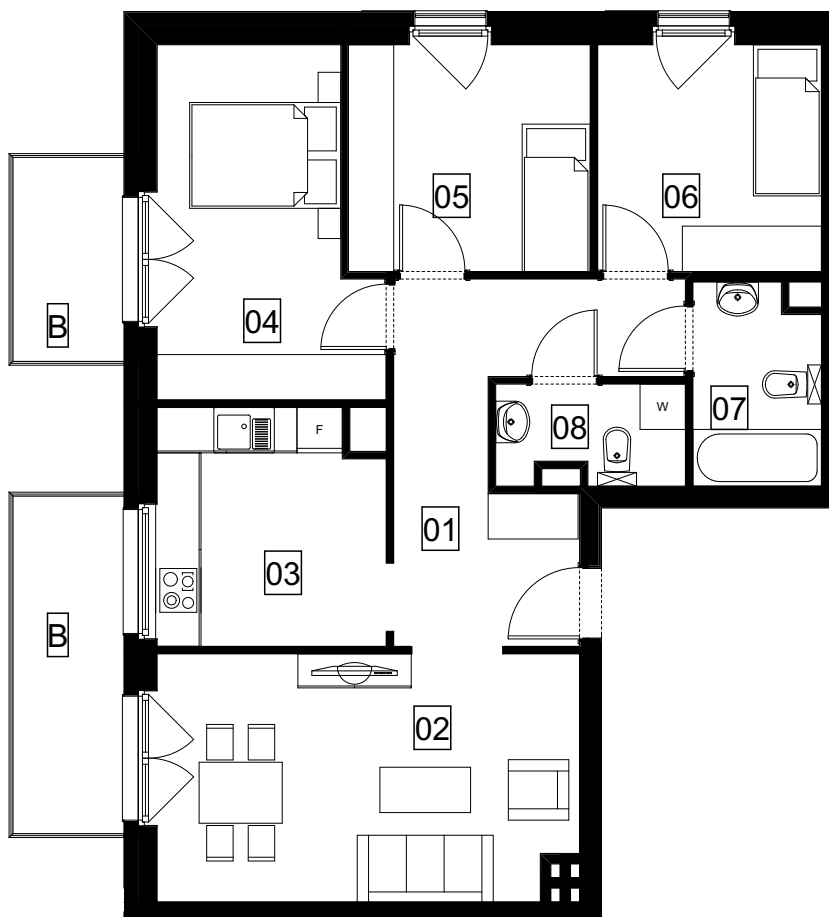
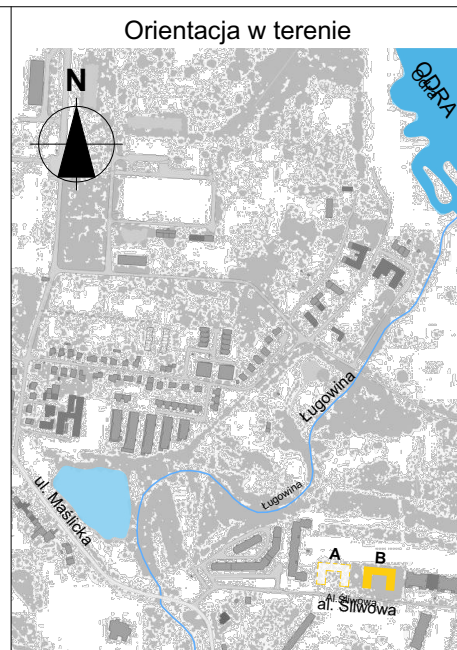
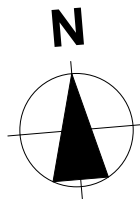
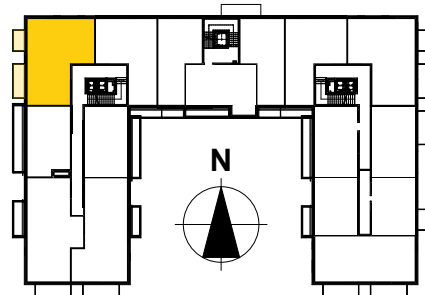


Numer mieszkania B.A.11
Piętro PIĘTRO 1
Powierzchnia użytkowa 77,65 m²



Lokalizacja mieszkania w budynku B



Wykaz pomieszczeń

1 komunikacja	11,98 m ²
2 salon	18,12 m ²
3 kuchnia	9,18 m ²
4 sypialnia	12,38 m ²
5 sypialnia	9,60 m ²
6 sypialnia	8,88 m ²
7 łazienka	4,36 m ²
8 wc	3,15 m ²
B Balkon	6,57 m ²
B Balkon	3,97 m ²
SUMA	77,65 m²

Powierzchnia użytkowa mierzona wg normy PN-ISO 9836-1997.
Rzut mieszkania został sporządzony na podstawie projektu budowlanego, wersja poglądowa.
Zastrzega się możliwość zmian w układach lokali i podanych powierzchniach zgodnie z zapisami umowy deweloperskiej

DZIEWOŃSKI ŁUKASZEWICZ Architekci s.c.
ul. Księcia Witolda 80a, 50-203 Wrocław
kom: 509.49.15.01
tel/fax: 071.393.43.99
email: dlarchitekci@dlarchitekci.pl

