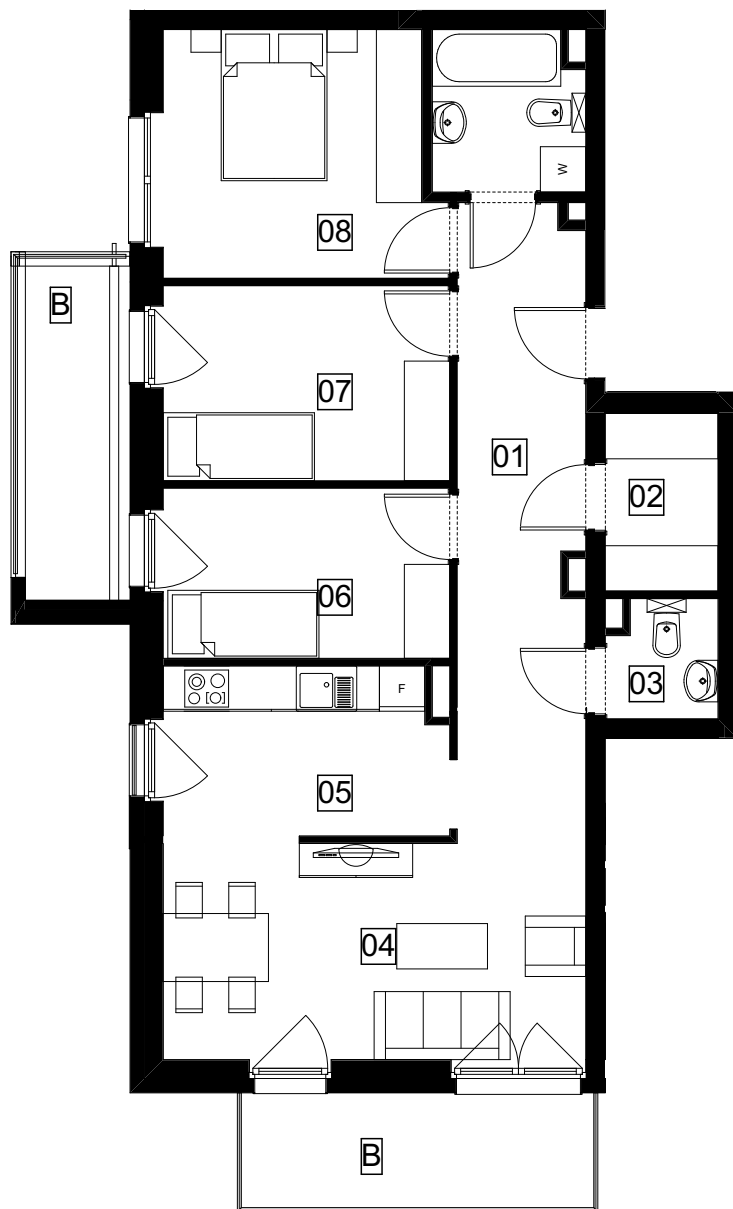
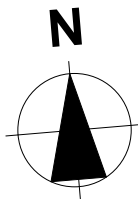
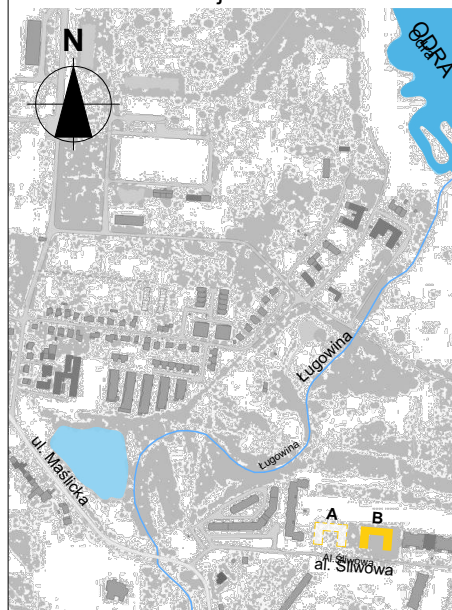


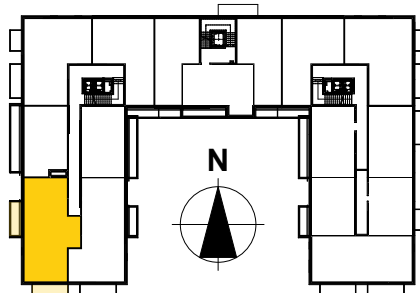
Numer mieszkania B.A.09
Piętro PIĘTRO 1
Powierzchnia użytkowa 78,43 m²



Orientacja w terenie



Lokalizacja mieszkania w budynku B



Wykaz pomieszczeń

1 komunikacja	11,18 m ²
2 garderoba	3,50 m ²
3 wc	2,21 m ²
4 salon	18,97 m ²
5 kuchnia	8,45 m ²
6 sypialnia	8,53 m ²
7 sypialnia	9,78 m ²
8 sypialnia	11,62 m ²
9 łazienka	4,19 m ²
B Balkon	7,10 m ²
B Balkon	6,07 m ²
SUMA	78,43 m²

Powierzchnia użytkowa mierzona wg normy PN-ISO 9836-1997.
Rzut mieszkania został sporządzony na podstawie projektu budowlanego, wersja poglądowa.
Zastrzega się możliwość zmian w układach lokali i podanych powierzchniach zgodnie z zapisami umowy deweloperskiej

DZIEWOŃSKI ŁUKASZEWICZ Architekci s.c.
ul. Księcia Witolda 80a, 50-203 Wrocław
kom: 509.49.15.01
tel/fax: 071.393.43.99
email: dlarchitekci@dlarchitekci.pl

